

La Hoja Informativa CPICA-Infoma del Centro Provincial de Ciencias Médicas de Ciego de Ávila, tiene como objetivo promocionar, divulgar e informar sobre los eventos científicos que se celebran en la provincia, así como promocionar Bases de datos y anuncios de cursos convocados por la red nacional de salud (INFOMED).

## Nuevo número del recurso informativo Salud Comunitaria



El Centro Provincial de Información de Ciencias Médicas de Ciego de Ávila, les propone consultar el nuevo número del recurso informativo: **SALUD COMUNITARIA**, recurso dirigido fundamentalmente a la población.

Ud. puede acceder a través del sitio web [Infomed Ciego de Ávila](#) , [Productos Informativos, Salud comunitaria.](#)

## Disponible nuevos artículos de la Revista MediCiego en publicación continua

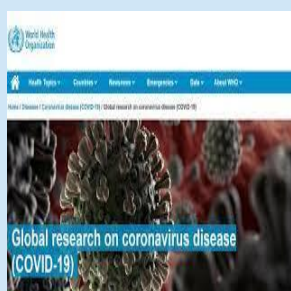


El Centro Provincial de Información de Ciencias Médicas de Ciego de Ávila y el Dpto. de Editorial, anuncian la publicación de nuevos artículos en el Vol. 28 (2022) en publicación continua de la [Revista MediCiego.](#)

Les invitamos a consultar su [Tabla de contenidos](#) y visitar nuestro sitio web [Revista MediCiego](#)

La Hoja Informativa CPICA-Infoma del Centro Provincial de Ciencias Médicas de Ciego de Ávila, tiene como objetivo promocionar, divulgar e informar sobre los eventos científicos que se celebran en la provincia, así como promocionar Bases de datos y anuncios de cursos convocados por la red nacional de salud (INFOMED).

## BIREME y la OMS movilizan esfuerzos para innovar la base de datos WHO COVID-19



La Base de Datos de Investigación Mundial sobre COVID-19 de la OMS, que cuenta con el apoyo de BIREME/OPS/OMS, juega un papel clave para facilitar y democratizar el acceso y el uso de la literatura científica internacional más reciente sobre COVID-19 y SARS-CoV-2. Consolida la compilación de citas bibliográficas de más de 50 fuentes de información,

resultado de la colaboración con varios aliados, como los Centers for Disease Control and Prevention, la [National Library of Medicine](#) (NLM) de los Estados Unidos, el Global Outbreak Alert and Response Network (GOARN) y la editorial académica Elsevier.

Infórmese desde aquí: [BIREME y la OMS movilizan esfuerzos para innovar la base de datos WHO COVID-19](#)

## Disponible la edición 2022 de DeCS/MeSH



La edición 2022 de los Descriptores en Ciencias de la Salud (DeCS/MeSH) es totalmente compatible con la versión más reciente del vocabulario Medical Subject Headings (MeSH), producido por NLM.

El tesoro DeCS/MeSH es resultado de una de las principales acciones de cooperación técnica entre BIREME/OPS/OMS y la National Library of Medicine (NLM) de los Estados Unidos, establecida hace más de 35 años. Infórmese desde aquí [La edición 2022 de DeCS/MeSH ya está disponible](#)

La Hoja Informativa CPICA-Infoma del Centro Provincial de Ciencias Médicas de Ciego de Ávila, tiene como objetivo promocionar, divulgar e informar sobre los eventos científicos que se celebran en la provincia, así como promocionar Bases de datos y anuncios de cursos convocados por la red nacional de salud (INFOMED).

## **Nuevo recurso disponible en la BVS q facilita el uso de la evidencia en la toma de decisiones**



Es un repositorio de acceso libre en la Biblioteca Virtual en Salud ([BVS](#)) que permite a los tomadores de decisiones identificar recomendaciones relevantes para su pregunta de interés. Esta base de datos proporciona a los usuarios un medio eficiente para buscar y encontrar orientación en función de sus preguntas de interés.

Es un producto de la colaboración entre la [Organización Panamericana de la Salud](#) and [Fundación Epistemonikos](#) disponible en la Biblioteca Virtual en Salud ([BVS](#)). Ud puede acceder a [BIGG-REC](#)